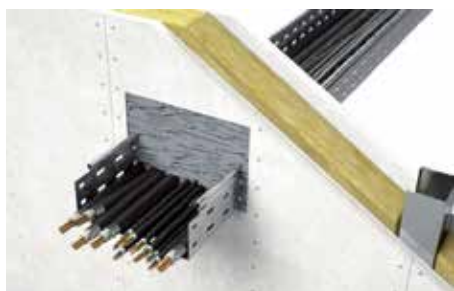


Проходка из двухкомпонентной огнестойкой пены



Описание

Огнестойкая двухкомпонентная пена DN является универсальным решением для кабельных проходок небольшого размера, проходок металлических труб и гильз. Может быть легко смонтирована, когда кабель уже проложен через стену или перекрытие. Графитовая пена DN не пропускает дым, газ и воду, а также устойчива к воздействию бактерий.

Конструкция

Двухкомпонентная пена поставляется в картриджах 325 мл. Заполняемый объем после применения – 1300–2000 мл.

Корректное нанесение пены возможно только с помощью специального пистолета DN1202. Смешивание компонентов происходит автоматически в носике-миксере при монтаже, что существенно сокращает время подготовительных работ. Пена не требует дополнительного применения герметика.

Для монтажа в перекрытиях необходимо предварительно подготовить опалубку для фиксации пены.

Принцип действия

Под воздействием высокой температуры (>200 °C) пена начинает расширяться, блокируя дальнейшее распространение огня. Срок эксплуатации проходки – более 10 лет.

Технические характеристики

Код	DN1201
Цвет	темно-серый
Объем картриджа	330 мл
Предел огнестойкости (IET)	180 минут
Глубина заделки	200 мм
Выход пены	1,5-2 л
Температура монтажа	от +10 до +25 °C
Температура хранения и транспортировки	от +5 до +30 °C
Время схватывания	10 минут
Время высыхания	30 минут
Срок годности	18 месяцев с даты производства (при соблюдении условий хранения)

Упаковка	Код
Картридж, 330 мл	DN1201
Пистолет для 2-компонентной пены	DN1202
Комплект (2 картриджа пены + пистолет)	DN1220
Комплект (5 картриджей пены + пистолет)	DN1230

Монтаж кабельной проходки на основе двухкомпонентной пены

Первоначально при помощи рулетки или линейки (точность не менее 0,5 см) производится замер геометрических параметров полости отверстия проходки.

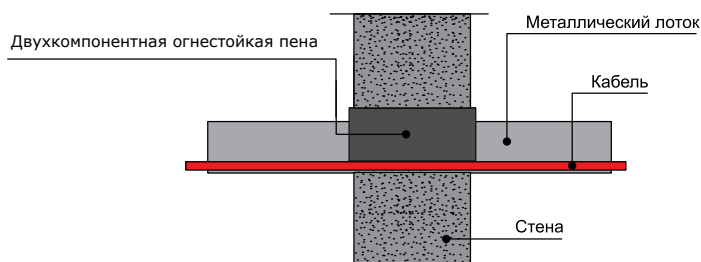
Затем в полость устанавливается лоток или металлическая труба с применением температурного шва. Кабели укладываются в кабеленесущую систему.

Проем заполняется полностью пеной DN1201. Выдавливать пену следует равномерно и осторожно, чтобы не погрузить носик-смеситель в уже выдавленную пену.

При использовании нескольких картриджей, перед применением каждого следующего картриджа необходимо дождаться полного расширения выдавленного содержимого предыдущего картриджа.

Увеличение объема пены происходит в течение 20–50 секунд. После чего пена застывает и становится упругой. Время полного высыхания пены при температуре +20 °C составляет порядка 30 минут.

Для монтажа в перекрытиях необходимо предварительно подготовить опалубку для фиксации пены. После полного высыхания пены опалубку рекомендуется удалить.



Монтаж проходки из двухкомпонентной огнестойкой пены для металлического кабельного лотка