



Российская компания КЭАЗ производит широкий ассортимент пластиковых распределительных корпусов, предназначенных для установки модульных устройств с креплением на DIN-рейку. Корпуса применяются для монтажа, как в помещениях различного назначения, так и снаружи. Современный дизайн и разнообразность исполнений обеспечивает широкую сферу применения. Высокая функциональность корпусов позволяет значительно сократить время монтажных работ.

Технические характеристики

Параметр	Серия 1	Серия 2	Серия 3	Серия 4
Степень защиты	IP41		IP65	IP66
Класс электроизоляции	II			
Цвет	Белый RAL 9016		Серый RAL 7035	
Материал	Самозатухающий термопластик, стойкий к воспламенению при воздействии нагретой до температуры 650°C проволокой (испытание по ГОСТ 27483 (МЭК 60 695-2-1))			Самозатухающий термопластик, стойкий к воспламенению при воздействии нагретой до температуры 960°C проволокой (испытание по ГОСТ 27483 (МЭК 60 695-2-1))
Рабочие температуры	от -25 до +60°C			
Межосевое расстояние между рядами	115 мм	150 мм	125, 150, 175 мм	-
Максимальная глубина модульных устройств для установки в корпус	53 мм		от 53 до 85 мм	53 мм
Используемый размер оцинкованной DIN-рейки	35x7,5 мм			
Стандарт изготовления корпуса	ГОСТ Р 50827 (МЭК 670)			
Механическая прочность	IK07			IK10

Структура условного обозначения

OptiBox P - В N K - 1 - 6 - 41



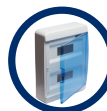
1	Серия	OptiBox - корпуса для настенного и скрытого монтажа				
2	Материал корпуса	P-пластик				
3	Исполнение серии	В - основная	С - компакт	К - учетная		
4	Вид корпуса	N - навесной		V - встраиваемый		
5	Цвет дверцы	К - прозрачная черная	Z - прозрачная зеленая	О - прозрачная оранжевая	S - прозрачная синяя	N - непрозрачная
6	Серия корпусов	1	2	3	4	
7	Количество модулей	6, 8, 12, 18, 24, 36, 54				
8	Степень защиты	IP41	IP65	IP66		

Преимущества

УДОБНАЯ ЭКСПЛУАТАЦИЯ



DIN-рейка имеет восемь положений, обеспечивая установку устройств, с глубиной от 53 до 85 мм. Крепление DIN-рейки к кронштейну может осуществляться без использования самореза.



Простое и быстрое изменение направления открытия дверцы путем переворачивания крышки.



Расстояние между DIN-рейками может регулироваться в трех положениях 125, 150 и 175 мм.



Лицевые панели, устанавливаемые в крышку корпуса, позволяют обеспечить быстрый доступ к установленным элементам.



Корпуса оснащены соединяемыми кронштейнами для крепления DIN-рейки, что позволяет проводить монтаж на стенде.



Клеммы PE/N защищены от прикосновения.

ЗАЩИТА ДОСТУПА



Дверца имеет возможность установки замка для ограничения доступа в корпус.

ПРОСТОТА В ОБСЛУЖИВАНИИ



Крышка корпуса при помощи винтов-шарниров может открываться без полного снятия, что упрощает обслуживание корпуса.

ЭСТЕТИКА



Дверца корпуса имеет несколько цветовых исполнений.



ЛЕГКОСТЬ КОНСТРУКЦИИ



Съемная планка с эластичными мембранами обеспечивает удобное введение кабеля и труб как с использованием сальников так и без них.

УДОБСТВО МОНТАЖА



На днище имеются выдавливаемые отверстия для подведения кабеля.



Крышка корпуса имеет выдавливаемые элементы под модульные устройства, для изменения числа устанавливаемых модулей.

ВОЗМОЖНОСТЬ ПЛОМБИРОВКИ



Конструкция корпуса позволяет без применения дополнительных устройств обеспечить пломбирование корпуса используя специальные места.



Пластиковые быстро закручиваемые винты крышки с возможностью пломбирования корпуса.

IP41 серия 1

Количество модулей	Тип		
6	навесной встраиваемый	OptiBox P-CNK-1-06-IP41	OptiBox P-CNN-1-06-IP41
8	навесной встраиваемый	OptiBox P-CNK-1-08-IP41	OptiBox P-CNN-1-08-IP41
12	навесной встраиваемый	OptiBox P-CNK-1-12-IP41	OptiBox P-CNN-1-12-IP41
18	навесной встраиваемый	OptiBox P-CNK-1-18-IP41	OptiBox P-CNN-1-18-IP41



IP41 серия 2

Количество модулей	Тип					
8	навесной встраиваемый	OptiBox P-BNK-2-08-IP41	OptiBox P-BNS-2-08-IP41	OptiBox P-BNZ-2-08-IP41	OptiBox P-BNO-2-08-IP41	OptiBox P-BNN-2-08-IP41
12	навесной встраиваемый	OptiBox P-BNK-2-12-IP41	OptiBox P-BNS-2-12-IP41	OptiBox P-BNZ-2-12-IP41	OptiBox P-BNO-2-12-IP41	OptiBox P-BNN-2-12-IP41
24	навесной встраиваемый	OptiBox P-BNK-2-24-IP41	OptiBox P-BNS-2-24-IP41	OptiBox P-BNZ-2-24-IP41	OptiBox P-BNO-2-24-IP41	OptiBox P-BNN-2-24-IP41
36	навесной встраиваемый	OptiBox P-BNK-2-36-IP41	OptiBox P-BNS-2-36-IP41	OptiBox P-BNZ-2-36-IP41	OptiBox P-BNO-2-36-IP41	OptiBox P-BNN-2-36-IP41
54	навесной встраиваемый	OptiBox P-BNK-2-54-IP41	OptiBox P-BNS-2-54-IP41	OptiBox P-BNZ-2-54-IP41	OptiBox P-BNO-2-54-IP41	OptiBox P-BNN-2-54-IP41

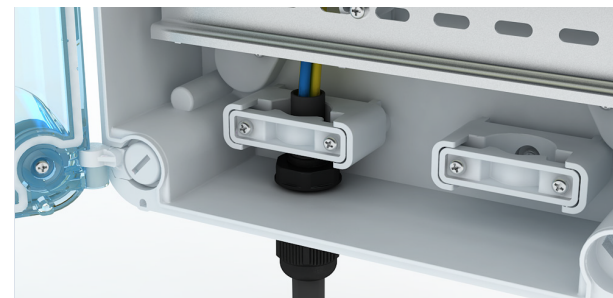
IP65 серия 3

Количество модулей	Тип					
18	навесной	OptiBox P-BNK-3-18-IP65	OptiBox P-BNS-3-18-IP65	OptiBox P-BNZ-3-18-IP65	OptiBox P-BNO-3-18-IP65	OptiBox P-BNN-3-18-IP65
24	навесной	OptiBox P-BNK-3-24-IP65	OptiBox P-BNS-3-24-IP65	OptiBox P-BNZ-3-24-IP65	OptiBox P-BNO-3-24-IP65	OptiBox P-BNN-3-24-IP65
36	навесной	OptiBox P-BNK-3-36-IP65	OptiBox P-BNS-3-36-IP65	OptiBox P-BNZ-3-36-IP65	OptiBox P-BNO-3-36-IP65	OptiBox P-BNN-3-36-IP65
54	навесной	OptiBox P-BNK-3-54-IP65	OptiBox P-BNS-3-54-IP65	OptiBox P-BNZ-3-54-IP65	OptiBox P-BNO-3-54-IP65	OptiBox P-BNN-3-54-IP65

IP66 серия 4

Количество модулей	Тип	
4	навесной	OptiBox P-KNS-4-04-IP66

ПЛАСТИКОВЫЕ КОРПУСА OptiBox P



признанная надежность
в новых решениях

2017