



ПАСПОРТ

Панель втычная
PM-99/1

AV AVERES

1. НАЗНАЧЕНИЕ

Панель втычная РМ-99/1 компании EKF (далее панель) предназначена для комплектации автоматического выключателя серии ВА-99 и служит для преобразования стационарного исполнения в втычное исполнение.

2. КОНСТРУКЦИЯ И ПРИНЦИП ДЕЙСТВИЯ

Панель втычная РМ-99/1 представляет собой монолитный блок, который устанавливается на монтажную панель корпуса электрощита. Панель состоит из:

- основания с розетками и выводами для присоединения проводников или шин;
- блокировку, предотвращающую извлечение и установку автоматического выключателя при включенных контактах;
- комплектных втычных контактов, присоединенных к выводам автоматического выключателя;
- крепежного комплекта.

3. ОСНОВНЫЕ ТЕХНИЧЕСКИЕ ХАРАКТЕРИСТИКИ

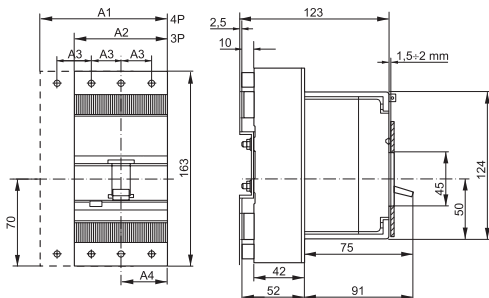
Типоразмеры панелей в таблице №1.

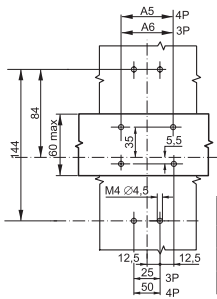
Таблица 1

Тип панелей	Тип выключателя	Присоединение проводников
РМ-99/1-125	ВА-99 125А	переднее
РМ-99/1-160	ВА-99 160А	переднее
РМ-99/1-250	ВА-99 250А	переднее
РМ-99/1-400	ВА-99 400А	переднее
РМ-99/1-125	ВА-99 125А	заднее
РМ-99/1-160	ВА-99 160А	заднее
РМ-99/1-250	ВА-99 250А	заднее
РМ-99/1-400	ВА-99 400А	заднее

Наименование параметра	PM-99/1-125	PM-99/1-160	PM-99/1-250	PM-99/1-400
Номинальное рабочее напряжение U_e , В	400	400	400	400
Диапазон рабочих напряжений U , В	$(0,2—1,2)U_e$	$(0,2—1,2)U_e$	$(0,2—1,2)U_e$	$(0,2—1,2)U_e$
Номинальная частота сети, Гц	50	50	50	50
Тепловые потери, не более, Вт	5	10	15	30
Износостойкость, циклов В-О, не менее	6000	6000	5000	4000
Масса, не более, кг	0,9	1,2	1,7	3,7

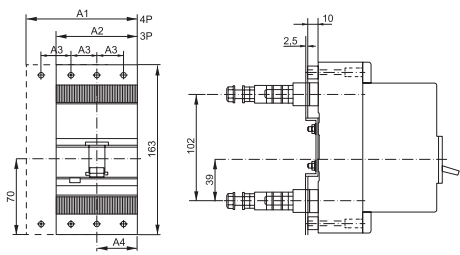
2. ГАБАРИТНЫЕ И УСТАНОВОЧНЫЕ РАЗМЕРЫ





Тип панелей	Размеры, мм					
	A1	A2	A3	A4	A5	A6
PM-99/1-125	103	78	25	39	75	50
PM-99/1-160	120	90	30	45	90	60

Рис.1 Втычная панель PM-99/1 (125/160) с передним присоединением



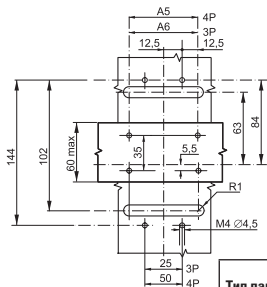
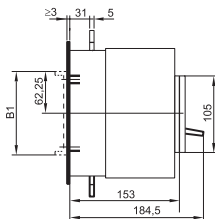
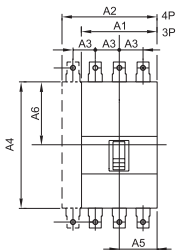


Рис.2 Втычная панель
PM-99/1 (125/160)
с задним присоединением

Тип панелей	Размеры, мм					
	A1	A2	A3	A4	A5	A6
PM-99/1-125	103	78	25	39	75	50
PM-99/1-160	120	90	30	45	90	60



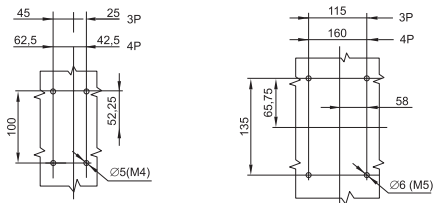
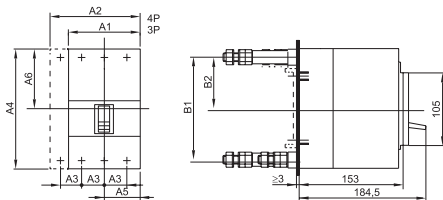


Рис.3 Втычная панель РМ-99/1 (250/400)
с передним присоединением

Тип панелей	Размеры, мм						
	A1	A2	A3	A4	A5	A6	B1
PM-99/1-250	105	140	35	175	53	70	120
PM-99/1-400	140	184	44	259	70	128	150



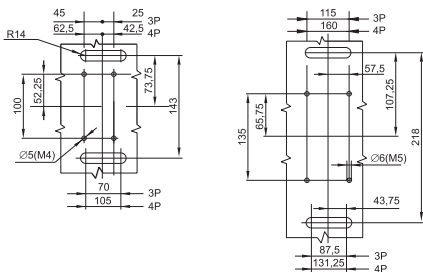


Рис.4 Втычная панель PM-99/1 (250/400) с задним присоединением

Тип панелей	Размеры, мм							
	A1	A2	A3	A4	A5	A6	B1	B2
PM-99/1-250	105	140	35	175	53	70	143	74
PM-99/1-400	140	184	44	259	70	128	218	107

5. ТИПОВАЯ КОМПЛЕКТАЦИЯ

1. Панель – 1 шт.
2. Втычные контакты – 6 шт.
3. Блокировка – 1шт.
4. Защитные крышки – 2 шт.
5. Винты и шайбы для установки – 1 комплект.
6. Паспорт.

6. ОСОБЕННОСТИ ЭКСПЛУАТАЦИИ И МОНТАЖА

6.1. Перед установкой необходимо просверлить отверстия в монтажной панели корпуса электрощита, в соответствии с рисунками 1, 2, 3 и 4.

- 6.2. Монтаж втычной панели РМ-99/1 (125/160) следует проводить поэтапно:
- Установить втычную панель на монтажной панели корпуса электрощита;
 - Перевести рукоятку автоматического выключателя в положение «ОТКЛ»;
 - Пробить отверстия в корпусе автоматического выключателя для прикрепления втычных контактов;
 - Закрутить втычные контакты к выводам автоматического выключателя с помощью зажимов;
 - Открыть верхнюю крышку автоматического выключателя;
 - Установить толкатель блокировки, после надеть на него пружину, скобу и закрепить штифтом;
 - Установить подвижную часть автоматического выключателя во втычную панель и зафиксировать двумя болтами, после чего закрыть выводы защитными крышками.
- 6.3 Монтаж втычной панели РМ-99/1 (250/400) следует проводить поэтапно:
- Установить втычную панель на монтажной панели корпуса электрощита;
 - Перевести рукоятку автоматического выключателя в положение «ОТКЛ»;
 - Пробить отверстия в корпусе автоматического выключателя для прикрепления втычных контактов;
 - Установить толкатель блокировки в отверстия дна корпуса автоматического выключателя до полной фиксации;
 - Установить блокировку на задней части автоматического выключателя с помощью саморезов;
 - Установить подвижную часть автоматического выключателя во втычную панель и закрепить болтами, после чего закрыть выводы защитными крышками.
- 6.4 Проверить правильность установки и работоспособность оборудования.

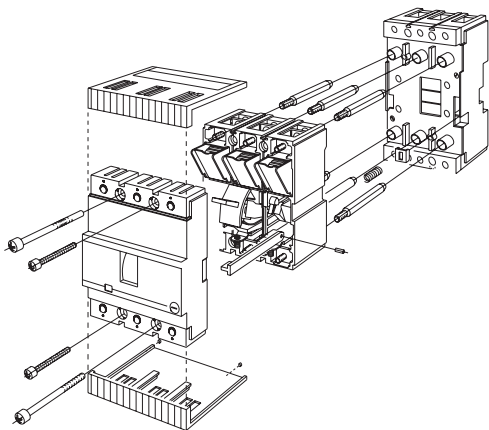


Рис. 5 Схема втычной панели PM-99/1 (125/160)

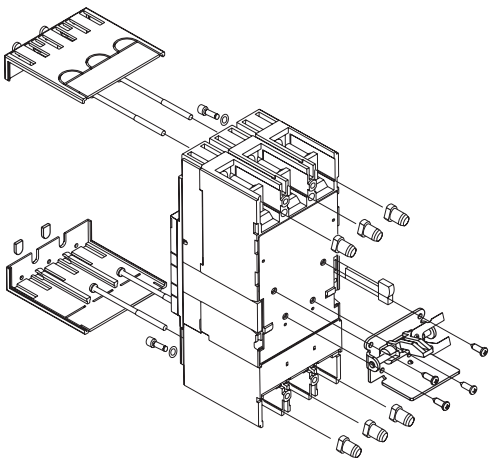


Рис. 5 Схема втычной панели PM-99/1 (250/400)

7. ТРЕБОВАНИЯ БЕЗОПАСНОСТИ

По способу защиты от поражения током втычные панели РМ-99/1 соответствуют классу 0 по ГОСТ 12.2.007.0-75 и должны устанавливаться в распределительное оборудование, имеющее класс защиты не ниже 1.

Распределительное оборудование должно иметь степень защиты от воздействия факторов внешней среды не ниже IP30 по ГОСТ 14254-96.

8. ГАРАНТИЯ ИЗГОТОВИТЕЛЯ

Гарантийный срок эксплуатации – 10 лет.

Гарантийный срок хранения у потребителя в упаковке изготовителя – 10 лет.

Срок службы – 10 лет.

9. ЛИСТОК КОНТРОЛЯ КАЧЕСТВА И ПРЕДПРОДАЖНОЙ ПОДГОТОВКИ ИЗДЕЛИЯ

Штамп технического контроля изготовителя

Дата изготовления « ____ » _____ 20__ г.

Дата продажи « ____ » _____ 20__ г.

Подпись продавца _____

Штамп магазина

10 ЛЕТ ГАРАНТИИ YEAR WARRANTY

Изготовитель: ООО «ЦЕЦФ Электрик Трейдинг (Шанхай) Ко.»,
1412, Санком Цимик Тауэр, 800 Шанг Ченг Роад, Пудонг Нью Дистрикт, Шанхай, Китай

Manufacturer: «CECF Electric Trading (Shanghai) Co.», LTD,
1412, Suncome Cimic Tower, 800 Shang Cheng Road, Pudong New District, Shanghai, China

Импортер и представитель торговой марки EKF по работе с претензиями:

ООО «Электрорешения», 127273, Россия, Москва, ул. Отрадная, д. 2Б, стр. 9, 5 этаж.
Тел./факс: +7 (495) 788-88-15 (многоканальный). Тел.: 8 (800) 333-88-15 (бесплатный)

EKF trademark service representative: «Electroresheniya», LTD, Otradnaya st., 2b bld. 9,
5th floor, 127273, Moscow, Russia. Tel./fax: +7 (495) 788-88-15 (multi-line).
Tel.: 8 (800) 333-88-15 (free)

WWW.EKFGROUP.COM

EAC