

## OptiKit ВВ-РЕН Шины нулевые без изоляции



Шины предназначены для электрического и механического соединения нулевых рабочих и нулевых защитных проводников в электрощитовом оборудовании и электроустановках с напряжением до 400 В переменного и постоянного тока. Основными функциями изделия являются:

- формирование неразрывной электрической цепи на отрезке «заземление-нагрузка»;
- быстрое и надежное подключение одножильных, многожильных проводников, питающих нагрузки;
- разделение проводников на защитное и рабочее заземление;
- монтаж производится непосредственно на поверхность.

Подключение рекомендуется производить про помощи медных многожильных проводов, оконцованных наконечниками штыревыми втулочными (серия OptiKit T-Shv).

### Артикулы

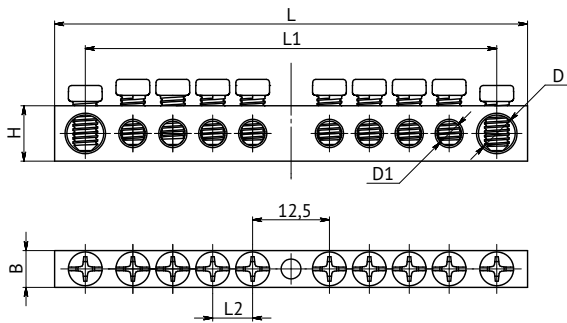
Количество подключаемых проводников, шт	Расположение крепежных винтов	Монтаж	Размер шины В x Ш, мм			
			6 x 9		8 x 12	
			Артикул	Масса, г	Артикул	Масса, г
4	По центру	на поверхность	277974	14,6	277996	29,3
6			277975	20,4	277997	40,7
8			277976	25,8	277998	52,3
10			277977	31,6	277999	63,5
12			277978	37,0	278000	76,0
14			277979	42,7	278001	87,3
16			277980	48,6	278002	99,4
18			277981	54,4	278003	111,5
20			277982	60,0	278004	121,3
22			277983	66,9	278005	133,2
24			277984	71,1	278006	146,6
4			По краям	277985	15,7	278007
6	277986			20,6	278008	44,9
8	277987			26,0	278009	55,0
10	277988			30,9	278010	66,3
12	277989			36,4	278011	77,0
14	277990			41,7	278012	87,8
16	277991			46,6	278013	99,7
18	277992			51,6	278014	109,2
20	277993			56,9	278015	120,7
22	277994			61,6	278016	131,2
24	277995			67,7	278017	141,8

### Технические характеристики

Размер шин	6x9	8x12
Материал шины	Латунь	
Материал винта	Никелированная сталь	
Номинальный ток, А	100	125
Минимальное сечение, мм <sup>2</sup>	20	40
Метрический размер болта	M4	M5
Сечение подключаемых проводников, мм <sup>2</sup>	1,5-10	2,5-16
Усилие затяжки винтов, Н·м	1,2	2
Температура эксплуатации, °С	от -40 до +50	

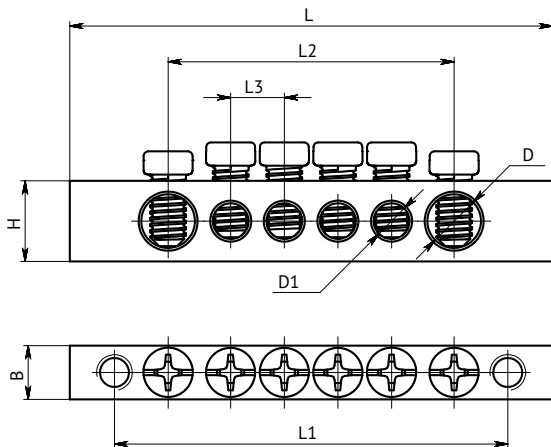
## Габаритные размеры (мм)

### Шины 6 x 9; 8 x 12 – крепление по центру



Наименование	Габаритные размеры, мм							Кол-во выводов, шт.	Упаковочная норма, шт.
	H	L	L1	L2	B	D	D1		
OptiKit BB-PEN-S-4-6x9-1		38	28					4	10
OptiKit BB-PEN-S-6-6x9-1		51	41					6	
OptiKit BB-PEN-S-8-6x9-1		64	54					8	
OptiKit BB-PEN-S-10-6x9-1		77	67					10	
OptiKit BB-PEN-S-12-6x9-1		90	80					12	
OptiKit BB-PEN-S-14-6x9-1	9	103	93	6,5	6	6	4	14	
OptiKit BB-PEN-S-16-6x9-1		116	106					16	
OptiKit BB-PEN-S-18-6x9-1		129	119					18	
OptiKit BB-PEN-S-20-6x9-1		142	132					20	
OptiKit BB-PEN-S-22-6x9-1		155	145					22	
OptiKit BB-PEN-S-24-6x9-1		168	158					24	
OptiKit BB-PEN-S-4-8x12-1		42	30					4	
OptiKit BB-PEN-S-6-8x12-1		57	45					6	
OptiKit BB-PEN-S-8-8x12-1		72	60					8	
OptiKit BB-PEN-S-10-8x12-1		87	75					10	
OptiKit BB-PEN-S-12-8x12-1		102	90					12	
OptiKit BB-PEN-S-14-8x12-1	12	117	105	7,5	8	8	5	14	
OptiKit BB-PEN-S-16-8x12-1		132	120					16	
OptiKit BB-PEN-S-18-8x12-1		147	135					18	
OptiKit BB-PEN-S-20-8x12-1		162	150					20	
OptiKit BB-PEN-S-22-8x12-1		177	165					22	
OptiKit BB-PEN-S-24-8x12-1		192	180					24	

### Шины 6 x 9; 8 x 12 – крепление по краям (тип 2)



Наименование	Габаритные размеры, мм							Кол-во выводов, шт.	Упаковочная норма, шт.	
	H	L	L1	L2	L3	B	D			D1
OptiKit BB-PEN-S-4-6x9-2		42	32	20				4	10	
OptiKit BB-PEN-S-6-6x9-2		54	44	32				6		
OptiKit BB-PEN-S-8-6x9-2		66	56	44				8		
OptiKit BB-PEN-S-10-6x9-2		78	68	56				10		
OptiKit BB-PEN-S-12-6x9-2		90	80	68				12		
OptiKit BB-PEN-S-14-6x9-2	9	102	92	80	6	6	6	4		14
OptiKit BB-PEN-S-16-6x9-2		114	104	92				16		
OptiKit BB-PEN-S-18-6x9-2		126	116	104				18		
OptiKit BB-PEN-S-20-6x9-2		138	128	116				20		
OptiKit BB-PEN-S-22-6x9-2		150	140	128				22		
OptiKit BB-PEN-S-24-6x9-2		162	152	140				24		
OptiKit BB-PEN-S-4-8x12-2		49	39	23,6				4		
OptiKit BB-PEN-S-6-8x12-2		63	53	37,6				6		
OptiKit BB-PEN-S-8-8x12-2		77	67	51,6				8		
OptiKit BB-PEN-S-10-8x12-2		91	81	65,6				10		
OptiKit BB-PEN-S-12-8x12-2		105	95	79,6				12		
OptiKit BB-PEN-S-14-8x12-2	12	119	109	93,6	7	8	7,5	5		14
OptiKit BB-PEN-S-16-8x12-2		133	123	107,6				16		
OptiKit BB-PEN-S-18-8x12-2		147	137	121,6				18		
OptiKit BB-PEN-S-20-8x12-2		161	151	135,6				20		
OptiKit BB-PEN-S-22-8x12-2		175	165	149,6				22		
OptiKit BB-PEN-S-24-8x12-2		189	179	163,6				24		