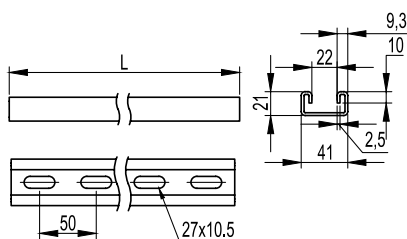
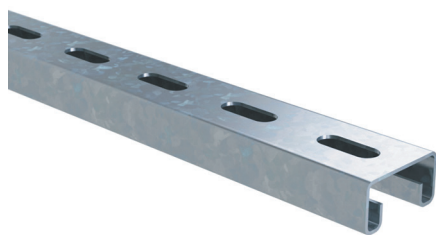


**Профиль ВРМ-21**

**Назначение:**

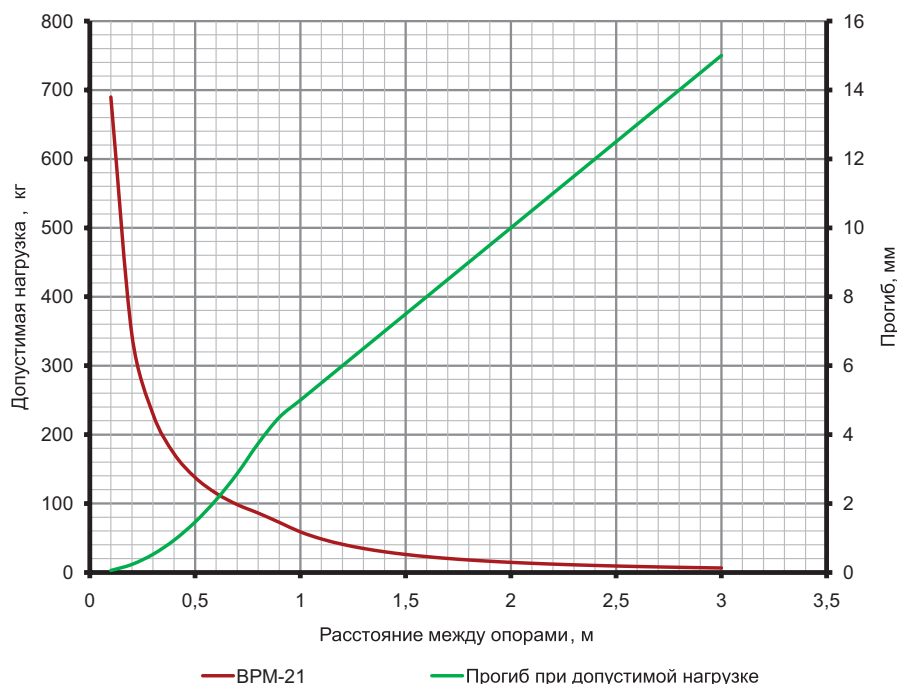
- монтаж консолей: ВВД-21, ВВР-21/41;
- крепление к стене;
- крепление в подвес.

**Характеристики:**

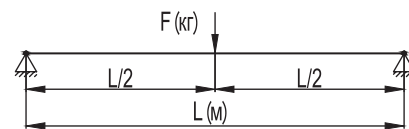
- С-образный профиль;
- толщина стали – 2,5 мм.

Длина L, мм	Вес, кг	Код
300	0,52	ВРМ2103
400	0,70	ВРМ2104
500	0,87	ВРМ2105
600	1,04	ВРМ2106
700	1,22	ВРМ2107
800	1,39	ВРМ2108
1000	1,74	ВРМ2110
1200	2,09	ВРМ2112
1800	3,13	ВРМ2118
2000	3,48	ВРМ2120
3000	5,22	ВРМ2130
6000	10,44	ВРМ2160

Помимо стандартных длин возможно изготовление профилей любой длины в интервале от 300 до 3000 мм с шагом 100 мм.

**Графики нагрузки**

**Условия расчета профиля**

- для исполнений 1, 2 и 4;
- испытания по ГОСТ Р 52868 п.10.8.2.3;
- схема нагружения рассчитана для шарнирно закрепленного профиля длиной L (мм), с приложенной нагрузкой F (кг) по центру профиля;
- $[\sigma] = 165$  МПа – допустимые напряжения для холоднодеформированной стали с учетом коэффициента надежности по материалу;
- нагрузки F (кг) и прогибы f (мм) рассчитаны с учетом того, что допустимые напряжения для стали  $[\sigma]$  и максимальный прогиб, равный  $L/200$ , не превышаются.


**Рекомендуемый комплект для крепления консолей к профилю ВРЛ-21 и ВРМ-21**

Код	Описание	Кол-во, шт.
СМ041030	винт для крепления к С-образному профилю, М10х30	2
СМ101000	гайка с насечкой, препятствующей отвинчиванию, М10	2